

TEST amniodetect

Dépistage d'écoulement de liquide amniotique
Fissuration / Rupture prématurée des membranes



Veillez lire soigneusement cette notice avant d'utiliser ce produit.

Amniodetect, dispositif médical de diagnostic in vitro pour la détection de liquide amniotique au cours de la grossesse.

Amniodetect vous permettra de différencier une perte d'urine d'un écoulement de liquide amniotique.

Un écoulement de liquide amniotique exige que vous consultiez votre médecin ou la sage-femme en urgence.

Présentation et principe d'Amniodetect

Test facile d'utilisation, à domicile.

Utilisation également en cabinet médical ou à la maternité.

Test non invasif.

Amniodetect contient une bandelette réactive, insérée dans l'épaisseur d'un protège-slip qui change de couleur en fonction du degré du pH.

Un pH de 6.5 et plus confirme la présence de liquide amniotique.

"Votre bébé grandit dans votre utérus.

Il est protégé par une poche : l'amnios contenant environ 1 litre de liquide.

En cas de fissuration de cette poche des eaux, le risque d'infection de l'enfant est important. En effet, celui-ci n'est plus protégé des microbes provenant de l'extérieur et de votre vagin. Présentez-vous rapidement à la maternité munie de votre test".

Contenu de l'emballage Amniodetect

- 3 protège-slips contenant chacun une bandelette amovible réactive, dans un emballage hermétique.
- 3 boîtes de séchage.
- Un mode d'emploi.

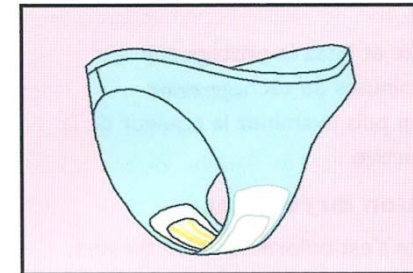
Aucun chronomètre n'étant fourni, l'utilisatrice devra consulter sa propre montre pour mesurer le temps d'application et le temps de séchage.

Mode d'emploi d'Amniodetect

Lavez-vous les mains, séchez-les.

Après ouverture de l'emballage, sortez le protège-slip, décollez la bande de protection et appliquez le sur votre culotte propre (comme un banal protège-slip).

Attention utilisez le test dès l'ouverture de l'emballage.

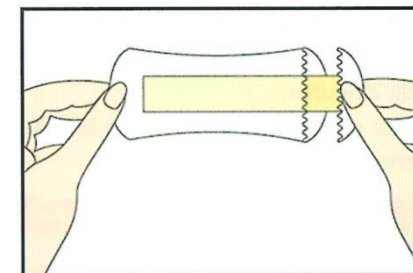


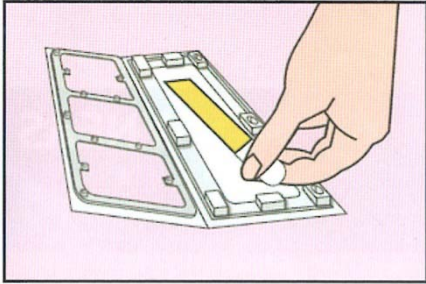
Portez le jusqu'à ce qu'il soit humide ; ne le conservez pas plus de 12 heures.

Détection du liquide amniotique

Lorsque le protège-slip est humide, démarrez le test. Tirez sur l'extrémité du protège-slip afin libérer la bandelette réactive.

Posez-la sur le buvard absorbant de la boîte en plastique.





Fermez la boîte et jetez le protège-slip.

Attendre 30 minutes de séchage avant l'interprétation puis examinez la couleur de la bandelette réactive.

Interprétation du résultat

Si la bandelette s'est colorée en bleu ou vert, l'écoulement est probablement d'origine amniotique.

Prévenez votre médecin et présentez-vous à la maternité avec votre test.

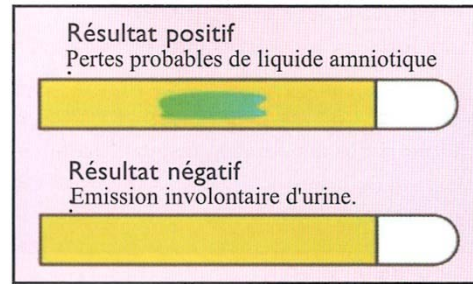
Important

La bandelette réactive peut aussi prendre une couleur bleue ou verte en cas d'infection vaginale. Prévenez votre médecin.

Si la bandelette a été en contact avec de l'urine, elle peut prendre momentanément une coloration bleue ou verte, mais redeviendra jaune après les 30 minutes de séchage.

Les changements de couleur qui se produisent en cas de présence de liquide amniotique restent stables pendant plus de 2 heures.

Refermez la boîte en plastique et apportez la boîte avec test à votre médecin.



Si vous ressentez une humidité, mais que la bandelette ne change pas de couleur, renouvelez le test avec un autre protège-slip ou informez votre médecin.

Conservation

Rangez la boîte dans un endroit sec, à température ambiante normale.

Conservez les protège-slips dans leur emballage d'origine.

Ne pas utiliser les tests au-delà de la date de péremption indiquée sur la boîte.

Ne pas laisser à la portée des enfants.

Contre-indications

Attendre 12 heures après un rapport sexuel ou une toilette vaginale avant l'utilisation d'Amniodetect.

Pendant un écoulement, il est possible que la lecture des résultats nécessite l'intervention d'un professionnel.

Si vous constatez un quelconque écoulement, informez-en votre médecin.

En cas de sensibilisation ou d'irritation de la peau à l'endroit de l'application, interrompez l'utilisation du produit et contactez votre médecin.

Limites d'utilisation de l'appareil

Les soins antibiotiques traitant les infections vaginales (telles que la vaginose bactérienne ou la trichomoniose) peuvent provoquer une augmentation du pH vaginal, ce qui à son tour risque d'induire un résultat faussement positif du test de dépistage d'écoulement de liquide amniotique.

L'éventualité d'une infection vaginale peut être déterminée par l'application de procédures de diagnostic usuelles.

Distribué en exclusivité par:

Laboratoires GYNEAS
ZA Chartes de Gaulle
14, rue Ferdinand de Lesseps
95190- GOUSSAINVILLE - France
Tél : 01 34 04 88 88
Fax : 01 34 04 88 44
www.gyneas.com - www.gyneas.fr
info@gyneas.com

Mandataire : Medical Device 8: QA Services

76 Stockport Road
Timperley Cheshire
WA 15 7 SN, UNITED KINGDOM
Fax : +44 161 903 9787
e-mail : btj@tremaine.fsnet.co.uk

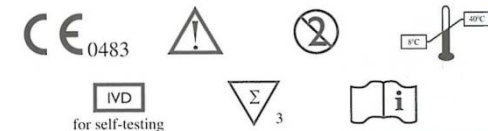
Fabricant : CS Common Sense Ltd

Caesarea 38900. ISRAEL
Tél: +972 4 6277101
e-mail: info@cs-commonsense.com

Réf produit: 20..015

Ref : F-2-AL-GY

Rev: 13 Feb. 2012



amniodetect
Dépistage d'écoulement de liquide amniotique
Fissuration / Rupture prématurée des membranes

